

Geänderte Linienführung 141, 144, 147 und 157

Sehr geehrte Fahrgäste,

auf Grund von Baumaßnahmen am Straßenkörper, wird die Überquerung „Aller - Auf der Dyckhorst“ gesperrt. Der Zeitraum der Maßnahme ist voraussichtlich ab **Dienstag, den 02.02.2021 Betriebsbeginn** bis **Mittwoch, den 03.02.2021 Betriebsschluss**.

Infos und Hinweise

Den genauen Streckenverlauf entnehmen Sie bitte der Umleitungsskizze.

Es werden auf dem Umleitungsweg **alle** Haltestellen mitbedient.

Die Haltestelle Dieckhorster Straße entfällt ersatzlos.

141 Richtung Gifhorn

Nach Verlassen Hst. Schrader – Bahnhofstraße – Gifhorner Straße – Hauptstraße – Ahnser Straße – Müdener Straße – Uetzer Straße – B 188 – Dieckhorster Straße – Meinerser Weg – L 283 – weiter Linienweg.

141 Richtung Flettmar

Nach Verlassen Hst. Gerstenbüttel Ort – L 283 – Meinerser Weg – Dieckhorster Straße – B 188 – Uetzer Straße – Müdener Straße – Ahnser Straße – Hauptstraße – Gifhorner Straße – Bahnhofstraße – weiter Linienweg.

144 Richtung Böckelse

Nach Verlassen Hst. Feldstraße – Dieckhorster Straße – B 188 – Uetzer Straße – Müdener Straße – Ahnser Straße – Hauptstraße – Gifhorner Straße – Bahnhofstraße – weiter Linienweg.

Hst: Dieckhorster Straße entfällt.

144 Richtung Meinersen

Nicht betroffen.

147 Richtung Leiferde

Nach Verlassen Hst. Schrader – Bahnhofstraße – Gifhorner Straße – Hauptstraße – Ahnser Straße – Müdener Straße – Uetzer Straße – B 188 – Dieckhorster Straße – Meinerser Weg – L 283 – weiter Linienweg.

147 Richtung Müden

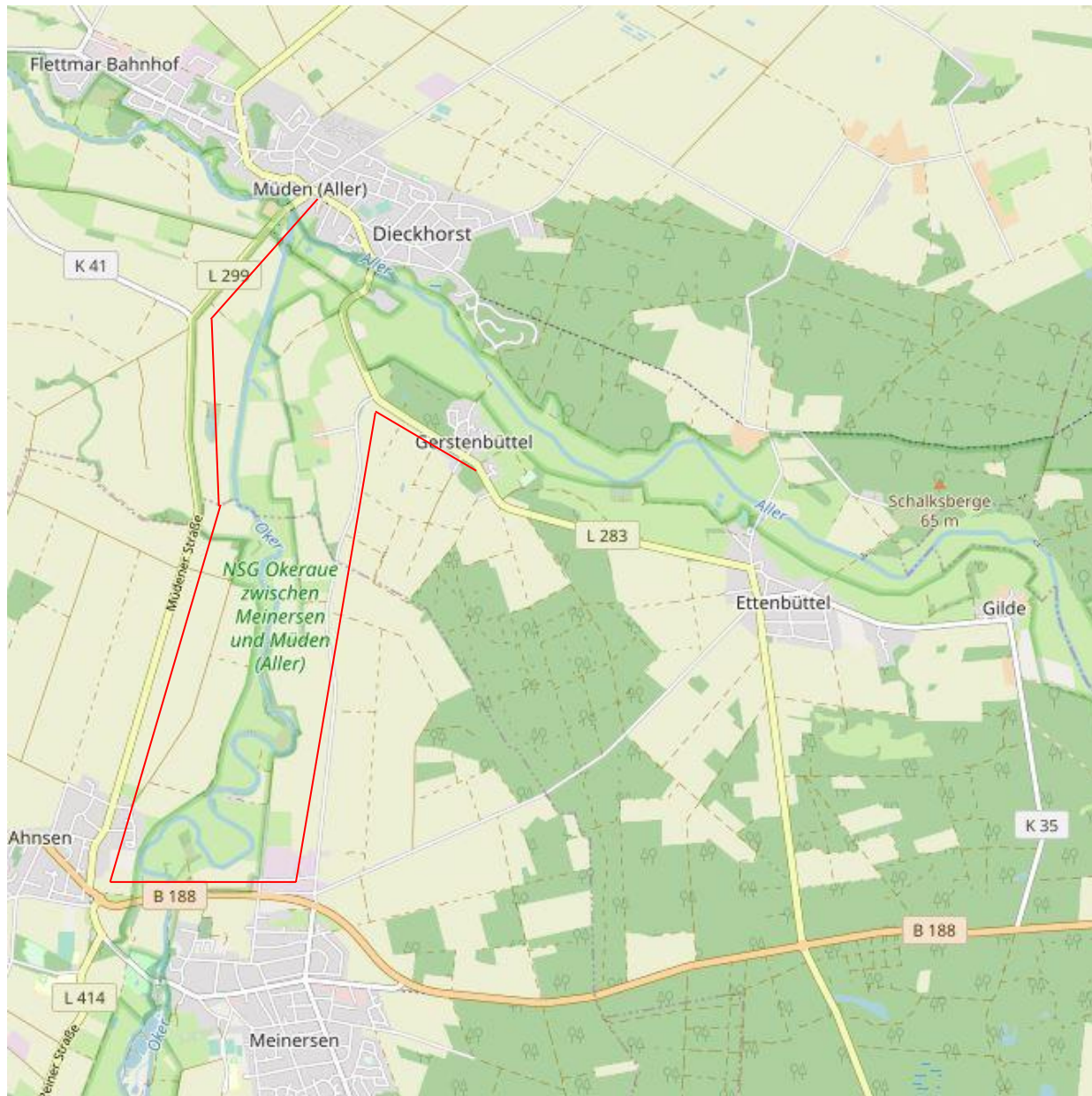
Nach Verlassen Hst. Gerstenbüttel Ort – L 283 – Meinerser Weg – Dieckhorster Straße – B 188 – Uetzer Straße – Müdener Straße – Ahnser Straße – Hauptstraße – Gifhorner Straße – Bahnhofstraße – weiter Linienweg.

157 Richtung VW Werk

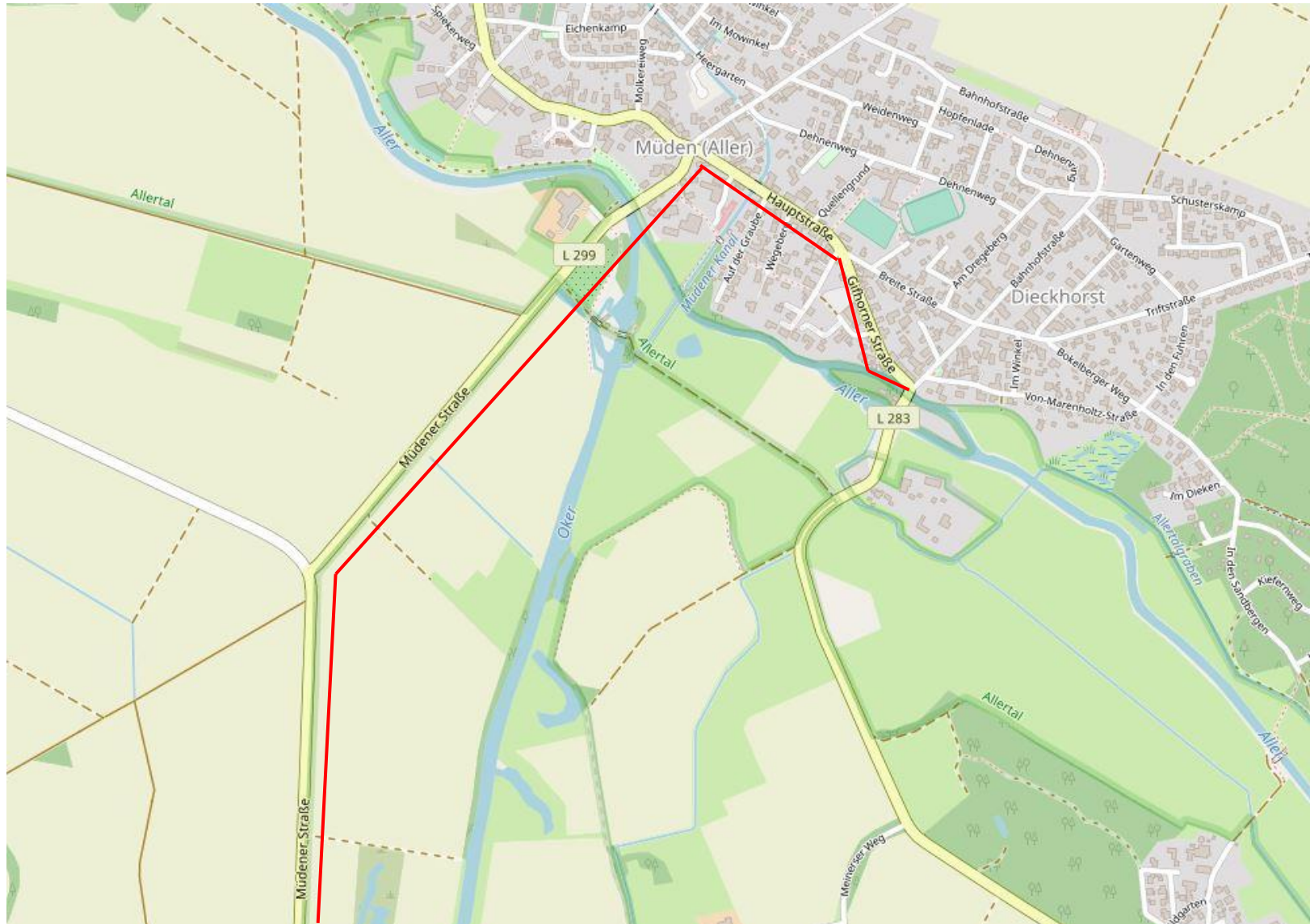
Nach Verlassen Hst. Schrader – Bahnhofstraße – Gifhorner Straße – Hauptstraße – Ahnser Straße – Müdener Straße – Uetzer Straße – B 188 – Dieckhorster Straße – Meinerser Weg – L 283 – weiter Linienweg.

157 Richtung Müden

Nach Verlassen Hst. Gerstenbüttel Ort – L 283 – Meinerser Weg – Dieckhorster Straße – B 188 – Uetzer Straße – Müdener Straße – Ahnser Straße – Hauptstraße – Gifhorner Straße – Bahnhofstraße – weiter Linienweg.



Fahrerinformation



Fahrerinformation

